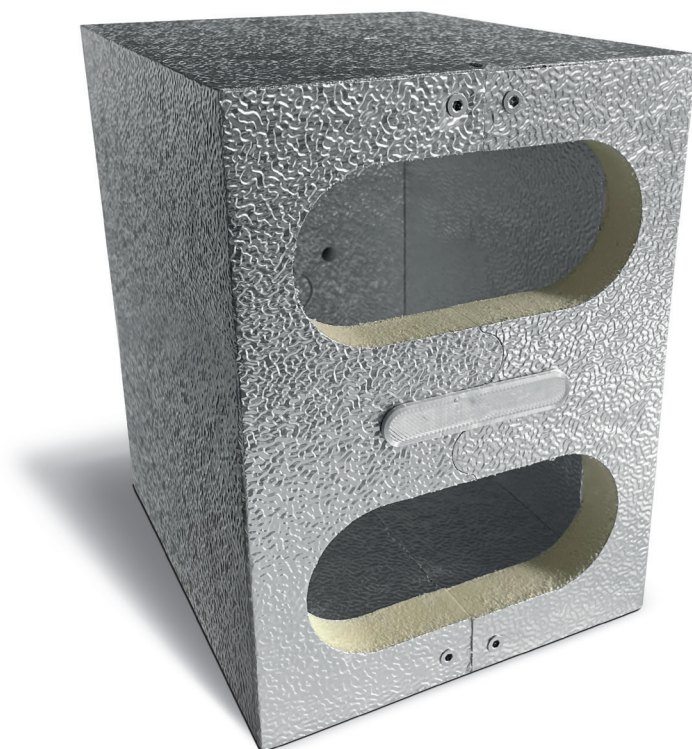


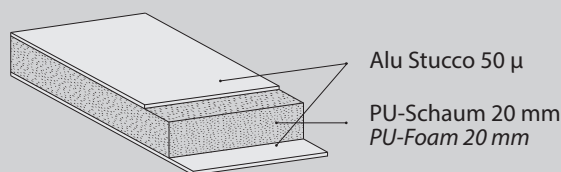
Technisches Datenblatt und Montageanleitung *Technical Datasheet and Assembly Instruction*

Halbschalenisolierung für gelötete Plattenwärmetauscher *Halfshell Insulation for Brazed Plate Heatexchanger*



Diese Isolierung für Wärmeanwendungen besteht aus 2 Halbschalen, gefertigt aus 20 mm FCKW-freiem Polyurethan-Schaum mit Alu-Folienoberfläche. Durch das Halbschalensystem ist eine Montage am bereits installierten Plattenwärmetauscher möglich.

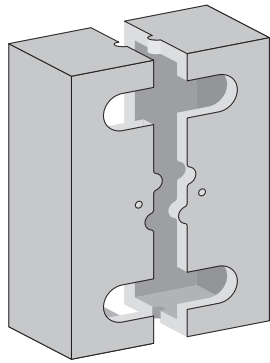
This insulation for heating applications consists of 2 half-shells and is made of 20 mm FCKW-free polyurethane-foam with aluminum-foils. Due to the half-shell system, the assembly on the already installed heatexchanger is possible.



Technische Daten: *Technical data:*

max. Betriebstemperatur <i>max. operating temperature</i>	+130 °C
Wärmeleitfähigkeit <i>Heat conductivity</i>	0,022 W/mK
Wärmedurchgangszahl <i>Heat-transmission coefficient</i>	0,86 W/m ² K
Brandverhalten <i>Fire resistance</i>	B2 DIN 4102 E EN 13501-1

Lieferumfang
Content of delivery

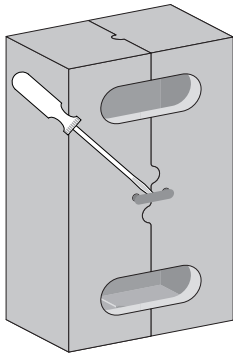


2 x Halbschale
2 x half-shells



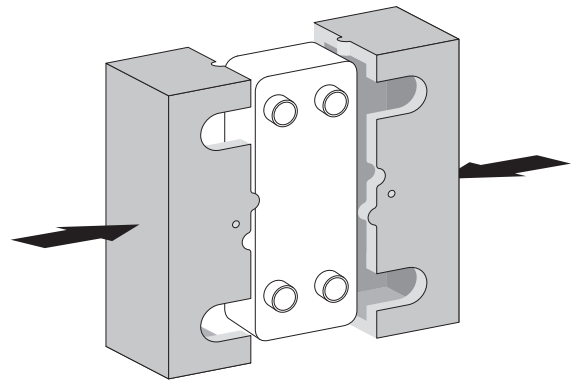
2 x Verschluss
2 x fastener

1



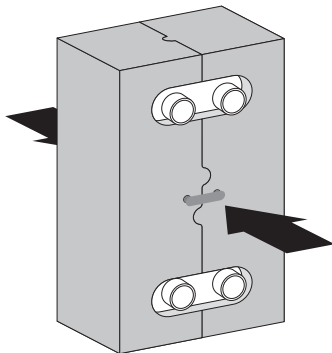
Entfernen Sie die zwei Verschlüsse der Isolierung.
Remove the 2 fasteners from the delivered insulation.

2



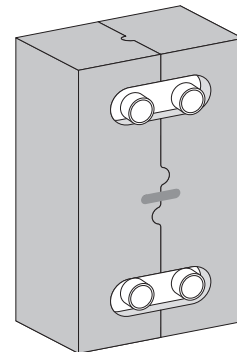
Schieben Sie die beiden Halbschalen seitlich über den Wärmetauscher.
Put the two halfshells from each side on the heatexchanger.

3



Fixieren Sie nun die Isolierung an der Vorder- und Rückseite mit Hilfe der Verschlüsse.
Fix the insulation on the front- and backside with the fasteners.

4



Die Isolierung ist nun zusammengebaut, sollten Sie diese wieder öffnen wollen, starten Sie mit Punkt 1.
The insulation is assembled now, if you want to open it again, start with the first step.